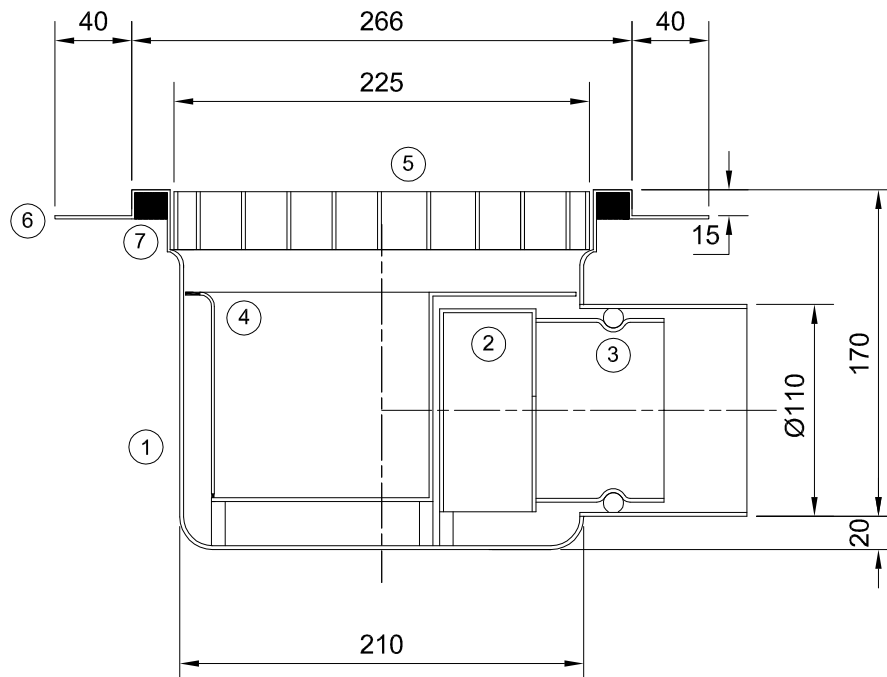
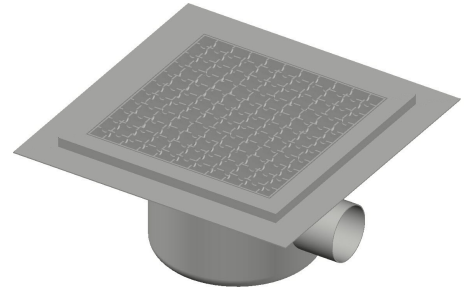


Industrie-Bodenwanne 266x266, DN 100 einteilig, horizontal

Bezeichnung

Material Edelstahl rostfrei 1.4301, 266x266mm, Ablauf Ø 110mm, Hygieneausführung rund, Schmutzfangkorb und Geruchsverschluß aus Edelstahl rostfrei 1.4301, herausnehmbares Standrohr aus Edelstahl rostfrei 1.4301 mit O-Ring Abdichtung (Sperrwasserhöhe 60mm), Abdeckung Gitterrost Edelstahl 1.4301, Tragstab 30/2, Maschenweite MW 23/23, rutschhemmend, Durchfluß: 80 l/min, inkl. Randverstärkung aus glasfaser-verstärkten Epoxidharz und umlaufenden Klebeflansch



kein Zeichnungsmaßstab, Maßangaben in mm

Pos.	Artikel.nr.	Bezeichnung	System kpl.
1	100014	Bodenwanne Q266, DN100 H, 1.4301, FL	172.003.030
2	100024	Standrohr DN 100 / H, 1.4301	
3	100036	Standrohrdichtung DN100	
4	100228	Schmutzfangkorb H mit GV-Haube DN100	
5	196901	Gitterrost 1.4301, Q225, TS30/2, MW23/23, RH	
6	130005	Epoxydfüllung im Randbereich	
7	130001	Klebeflansch 40/15, umlaufend	